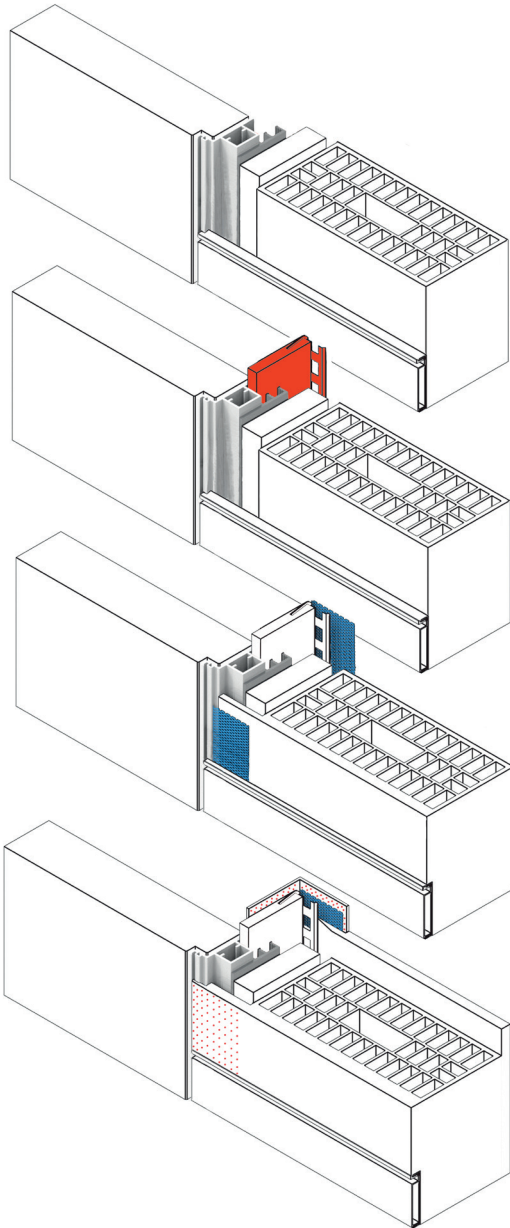


XINNIX : CONSEILS DE FINITION POUR UN RÉSULTAT PARFAIT

INSTALLATION MUR DE MAÇONNERIE



Plaats de **XA-FIN** (Xinnix afwerkingsprofiel).
*Installez le **XA-FIN** (profil de finition de Xinnix).*
Install the **XA-FIN** (finishing profile by Xinnix).
***XA-FIN** Installieren (Fertigungsprofil von Xinnix).*

Gaas met glasvezel over overgang profiel/XA-FIN en wand aanbrengen.
Appliquez la fibre de verre à la jonction du mur et du profil.
Mesh belt, to apply on the place where materials change (profile to wall).
Gewebe über Profil und Wand anwenden.

RENOVATION

Fix & Finish aanbrengen.
Appliquez Fix & Finish.
Apply Fix & Finish.
Fix & Finish anwenden.

NEW PROJECT

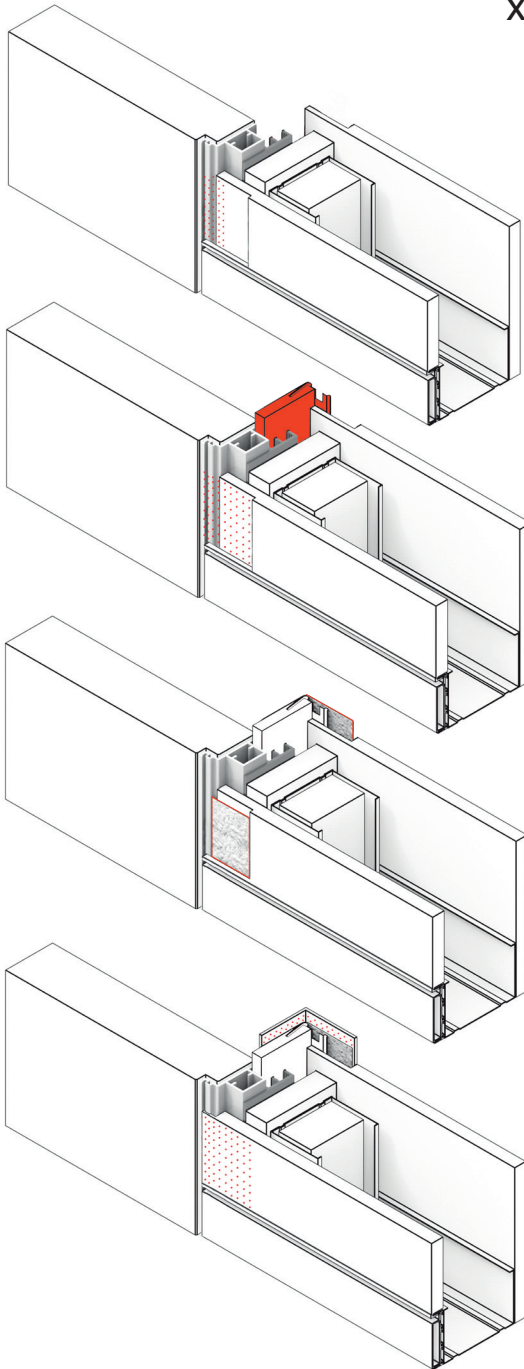
Goldband aanbrengen.
Appliquez Goldband.
Apply Goldband.
Goldband anwenden.



Gelijkaardige producten van andere merken kunnen ook toegepast worden.
Des produits identiques de marque différente peuvent aussi être appliqués.
Similar products of a different brand can also be applied.
Es können auch ähnliche Produkte einer anderen Marke verwendet werden.

XINNIX : CONSEILS DE FINITION POUR UN RÉSULTAT PARFAIT

INSTALLATION CLOISON MÉTALLIQUE



Breng het voorstrijkmiddel aan op het aluminium profiel en laat drogen.

Appliquez le produit de prétraitement/Lutèce Contact Plus sur le profil en aluminium avec un pinceau et laissez sécher.

Apply the GypPrime on the aluminum profile with a brush and let dry.

Die Grundierung GypPrime anbringen auf dem Aluminiumprofil und trocknen lassen.

Plaats het XA-FIN profiel (Xinnix afwerkingsprofiel) + breng een laag JointFiller Vario op het aluminium en de gyroproplaat aan.

Installez le XA-FIN (profil de finition Xinnix) + appliquez une couche du produit de jointoiment JointFiller Vario/ PlacoJoint sur l'aluminium et sur la plaque de plâtre.

Install the XA-FIN (finishing profile by Xinnix) + apply a layer of JointFiller on the aluminum and the plasterboard.

Installieren Sie die XA-FIN (Fertigungsprofil von Xinnix) + Eine Schicht ProMix Plus auf die Zarge und das Profil Fertigungsprofil anbringen.

Breng de papierband aan.

Appliquez la bande de renfort en papier.

Apply the paper Joint tape.

Anbringen von Papierklebeband.

Tweede laag JointFiller Vario minimaal 4u na de eerste laag aanbrengen. 1 laag Promix Premium als finisher 24u na Vario.

Appliquez une deuxième couche du produit de jointoiment JointFiller Vario/PlacoJoint, après au moins 4h de séchage. Après au moins 24h appliquez le produit de jointoiment allégé ProMix Premium/comme couche de finition.

Apply the second layer of JointFiller at least 4 hours after the first coat. Apply 1 layer of ProMix LITE Finisher at least 24h after the Joint Filler.

Zweiter JointFiller Vario-Anstrich mindestens 4 Stunden nach dem ersten Anstrich. 1 Anstrich Promix Premium als Finisher 24h nach JointFiller Vario.



Gelijkaardige producten van andere merken kunnen ook toegepast worden.
Des produits identiques de marque différente peuvent aussi être appliqués.
Similar products of a different brand can also be applied.
Es können auch ähnliche Produkte einer anderen Marke verwendet werden.